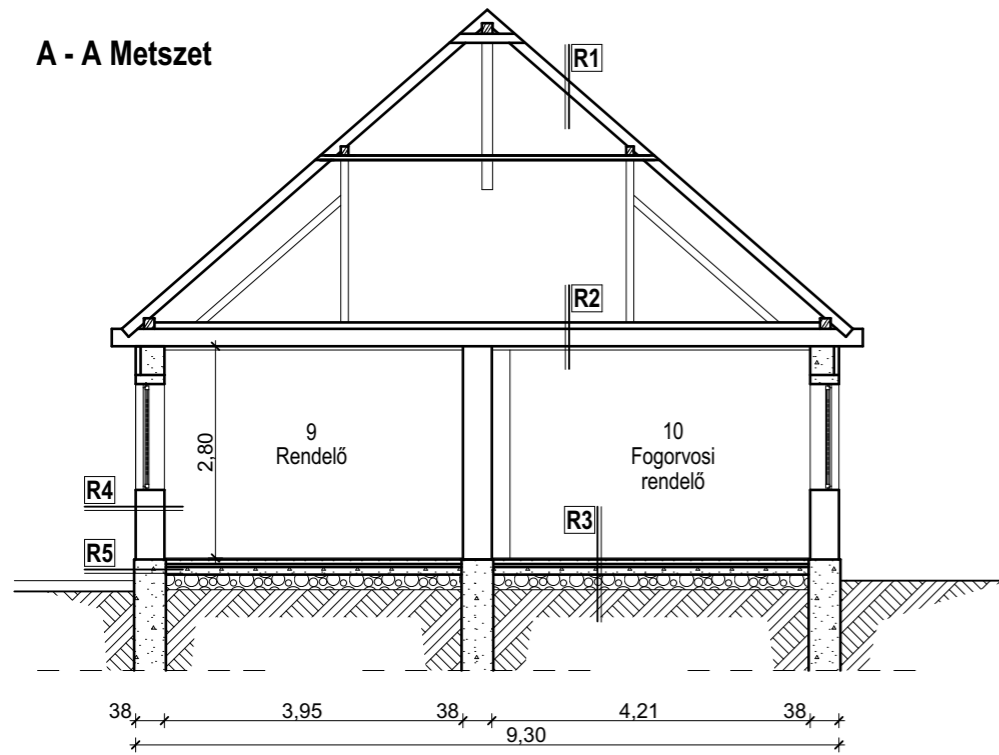


A - A Metszet



- R1**
- cserépfedés
 - 4 cm cserépléc
 - 3 cm ellenléc
 - 1 rtg. párazáró fólia
 - 15 cm szarufa
 - fűtetlen légtér

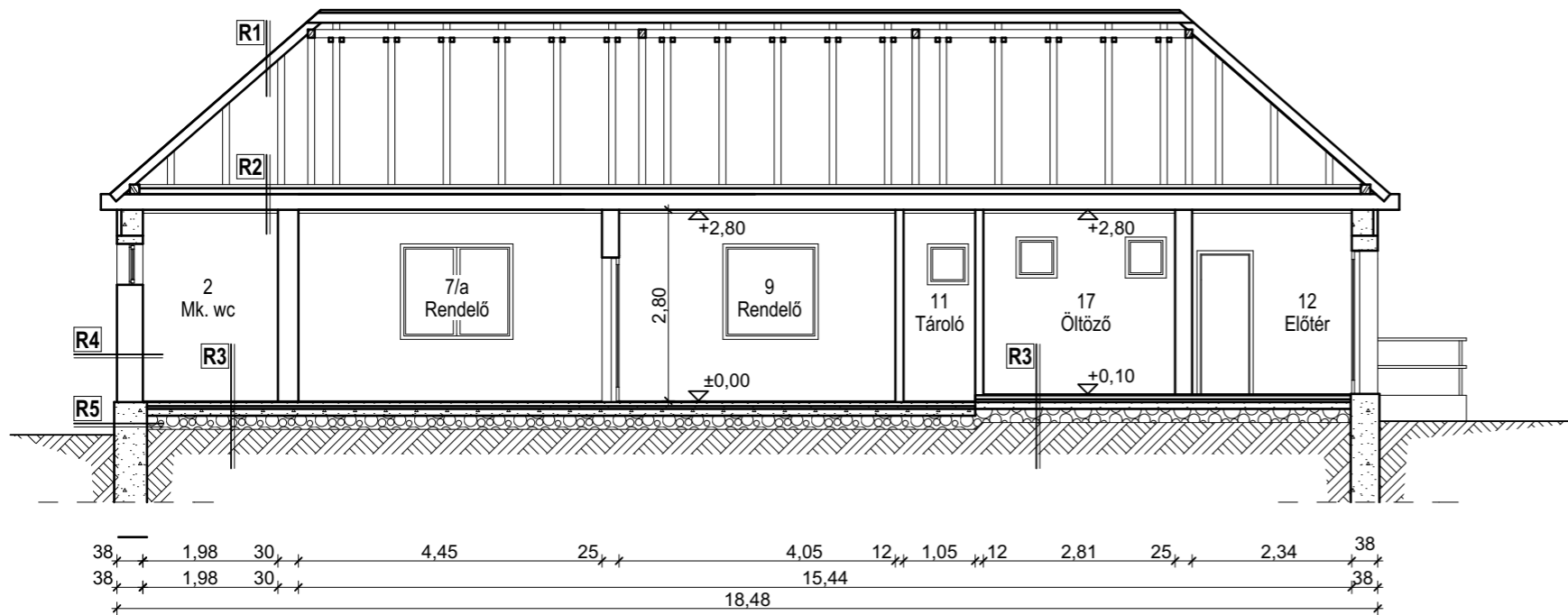
- R2**
- 2,5 cm felső deszkázat
 - 20 cm fa gerendázat
 - 1,5 cm alsódeszkázat
 - 2 cm nádszövet
 - 2 cm vakolat
 - belső felületképzés

- R3**
- metlachi burk.
 - 2 cm ágyazó cement habarcs
 - vízszigetelés
 - 6 cm aljzatbeton
 - 15 cm homokos kavicságyazat
 - termett talaj

- R4**
- 1 rtg. homlokzati vakolat
 - 38 cm téglafalazat
 - belső felületképzés

- R5**
- lábazati beton festés
 - 1 rtg. lábazati vakolat
 - 40 cm kőfalazat - alap

B - B Metszet



MÉRETEK A HELYSZÍNEEN ELLENŐRIZENDŐK!

Munka:	TOP-4.1.1-15-NG1 Egészségügyi alapellátás infrastrukturális fejlesztése Orvosi rendelő felújítása Herencsényben	<p>Szántó Zsófia Architect & Design STUDIO</p> <p>1138 Budapest, Váci út 136/A</p>
Terv:	Tender Terv Meglévő - Metszetek	
Megrendelő:	Uniós Energia Kft. 1211 Budapest, Színesfém u. 11-15.	
		<p>Á-2</p> <p>M 1:100</p> <p>2017.06.</p>