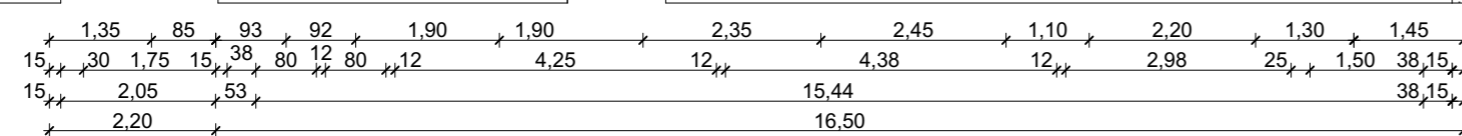


- 1** Előter
gres
3,61 m²
- 2** Mk. wc
csm. gres
4,28 m²
- 3** Közlekedő
gres
3,66 m²
- 4/a** Ff. wc előtér
csm. gres
0,84 m²
- 4/b** Ff. wc
csm. gres
0,88 m²
- 5/a** Ff. wc előtér
csm. gres
0,84 m²
- 5/b** Ff. wc
csm. gres
0,88 m²
- 6** Váró
gres
18,42 m²
- 7** Rendelő
gres
17,70 m²
- 8/a** Orvos wc előtér
csm. gres
1,60 m²
- 8/b** Orvos wc
csm. gres
1,12 m²
- 9** Rendelő
gres
16,47 m²
- 10** Védőnői
gres
18,35 m²
- 11** Váró
gres
19,35 m²
- 12** Wc
csm. gres
1,57 m²
- 13** Szélfogó
gres
4,21 m²
- 14** Mk. wc
csm. gres
4,21 m²
- 15** Zuhanyzó + wc
csm. gres
4,38 m²
- 16** Öltöző
csm. gres
8,67 m²
- 17** Fedett előtér
fagyálló csm. gres
5,23 m²



- csúszásmentes, kültéri fagyálló gres rámpa és terasz burkolat (35 m²)
- Semmelrock citytop szürke színű térkő burkolat 20x10x6 (100 m²)
- Semmelrock citytop szürke térkő burkolat 20x10x8 (41 m²)
- Viatex útburkolat jelző festés sárga színben (3 m²)

- RÉSZLET TERVEK**
- B&K TH20I ldrál porcelán WC kagyló, magasított padlón álló, alsó kifolyással
 - B&K TH410AI0000002 porcelán mosdó, pneumatikus döntőberendezéssel, 660x550 B&K LK5125CRV egykaros álló csaptelep orvosi karral, hosszú lengő kifolyóval
 - B&K felhajtható rozsdamentes acél kapaszkodó
 - B&K fix rozsdamentes acél kapaszkodó
 - tartó oszlopon piktogram - Ak. ment. parkoló jelzése
 - kétsoros csőkorlát
 - ak.ment parkoló
 - Braille információs tábla
 - piktogramm
 - hulladék tároló edény
 - papír kéztörölő adagoló
 - szappan + fertőtlenítő adagoló

Mosdók és előterük; rendelők; öltözők (4/a; 4/b; 5/a; 5/b; 7; 8/a; 8/b; 9; 10; 12; 14; 15. sz. helyiségek) oldalfala 2,10 m-ig csempe burkolattal ellátottak.

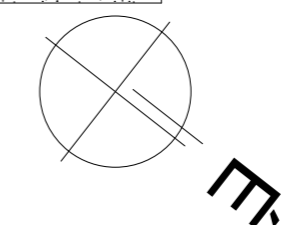
Mk. Wc (2.sz., 14.sz. helyiség) oldalfalán 90-110 cm között a csempeburkolatból kialakítva optikai jelzősáv.

Oldalfali csempével NEM ellátott helyiségek oldalfalán körben 30x10 cm gres lábazati burkolat készül

Várótermekben, Rendelőkben (6; 7; 9; 10; 11. sz. helyiség) Armstrong Sahara perforált 600x600x14 mm; fehér, álmennyezeti lap kerül elhelyezésre, rendszerhez tartozó tartószerkezetre és rendszerhez tartozó falfeszegéllyel.

gk. álmennyezet készül, tartószerkezetre szerelve 1; 3; 13; 16. sz. helyiségekben.

A vizes helyiségekben: 2; 4/a; 4/b; 5/a; 5/b; 8/a; 8/b; 12; 14; 15. sz. impregnált gk. lapokkal.



MÉRETEK A HELYSZÍNEEN ELLENŐRIZENDŐK!

Munka: TOP-4.1.1-15-NG1 Egészségügyi alapellátás infrastrukturális fejlesztése Orvosi rendelő felújítása Herencsényben		É-1	Szántó Zsófia Architect & Design STUDIO 1138 Budapest, Váci út 136/A
Terv: TENDER TERV Tervezett - Alaprajz			
Megrendelő: Uniós Energia Kft. 1211 Budapest, Színesfém u. 11-15.		M 1:100	2017.06.