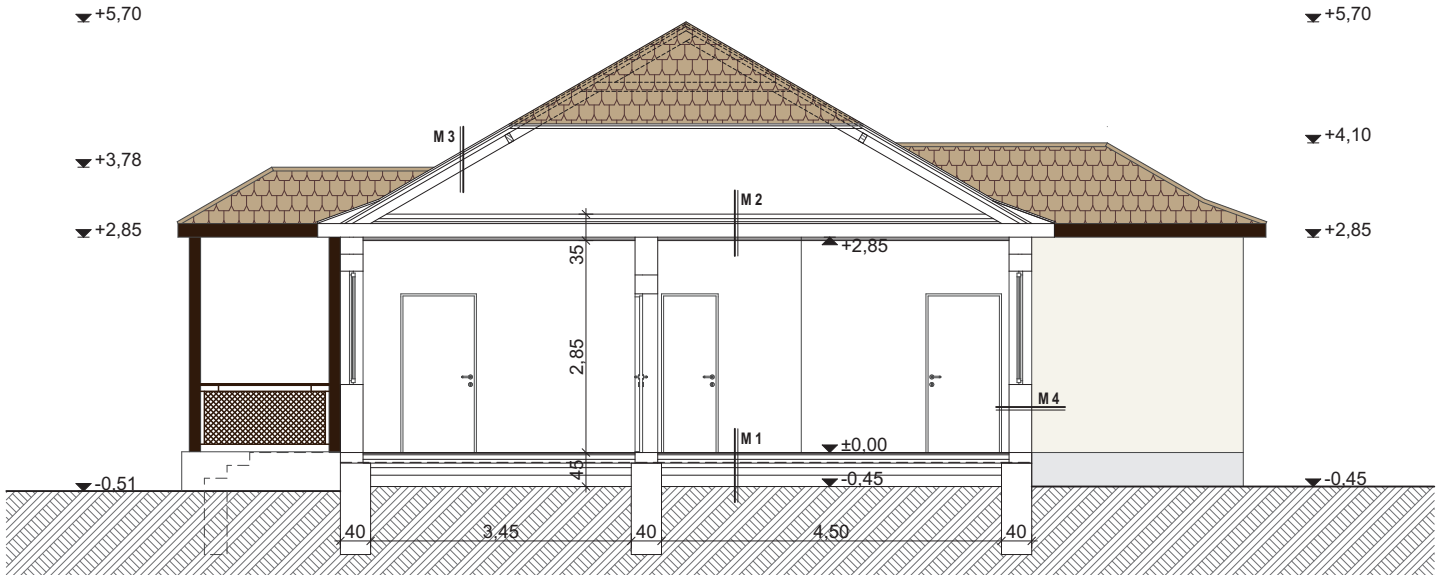
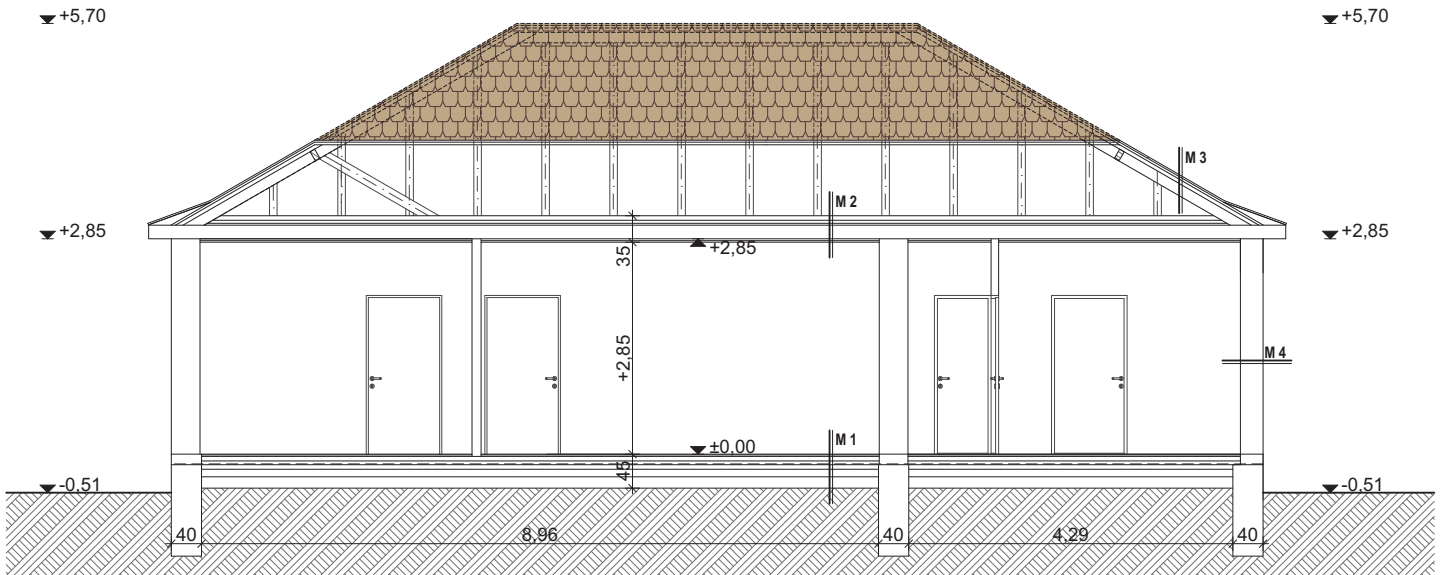


MEGLÉVŐ A-A METSZET 1:100



MEGLÉVŐ B-B METSZET 1:100



RÉTEGRENDEK

M1	talajon fekvő padló - meglévő
	mettlachi 1 cm
	ágyazóhabarcs 2 cm
	aljazatbeton 6 cm
	technológiai szigetelés 1 rtg
	hőszigetelés 4 cm
	homokszórás 1 cm
	nedvesség szigetelés 2 rtg
	aljazatbeton 6 cm
	homokos kavics 10 cm
	feltöltés 15 cm
	termett talaj

M2	zárófödém - meglévő
	salakbeton 6 cm
	technológiai szigetelés
	hőszigetelés 4 cm
	felső deszka 2,5 cm
	kötőgerenda 15/18 cm
	alsó deszka 2,5 cm
	nádszövet + vakolat 2 cm

M3	tető - meglévő
	hornyolt cserépfedés
	lécezés
	szarufa 10/12 cm
	vihardeszka

M4	külső fal - meglévő
	külső oldalfal vakolat 1,5 cm
	HB 30-as készí falazóblokk 30 cm
	belső oldalfal vakolat 1,5 cm

TERVEZŐ:  1133 Budapest, Ipoly utca 16. Mf. 3. Levelezési cím: 3170 Szécsény Király utca 1.	TERV: FOGORVOSI RENDELŐ ÁTÉPÍTÉSÉNEK ENGEDÉLYEZÉSI TERVE	RAZJSZÁM: É-2	DÁTUM: 2016. MÁRCIUS	FELELŐS TERVEZŐ: BORIK ALBERT vezető tervező TN: É1-12-0094 statikus tervező: T-Korlátozott-12-0254 TERVEZŐ: DOBSONYI JUDIT okleveles építésmérnök
	RAJZ: MEGLÉVŐ METSZETEK	LÉPTÉK: 1:100	ÉPÍTÉS HELYE: 2699 SZÜGY, KOSSUTH LAJOS U. 33., 367 HRSZ	