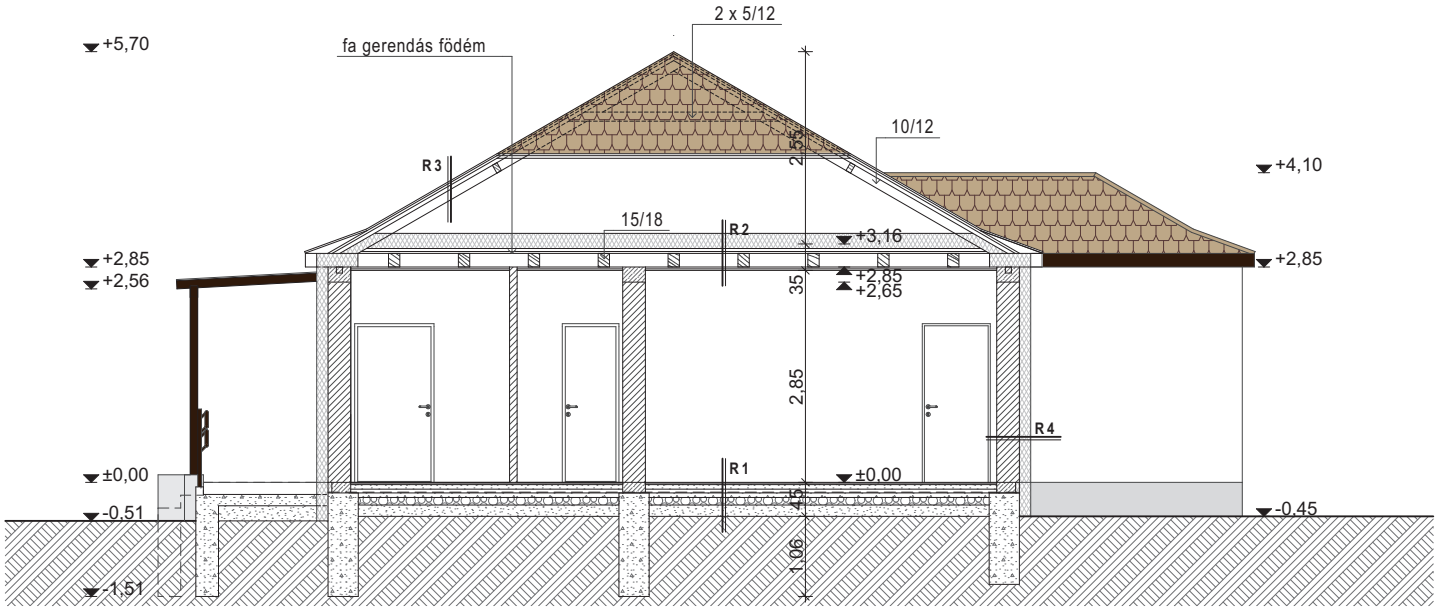
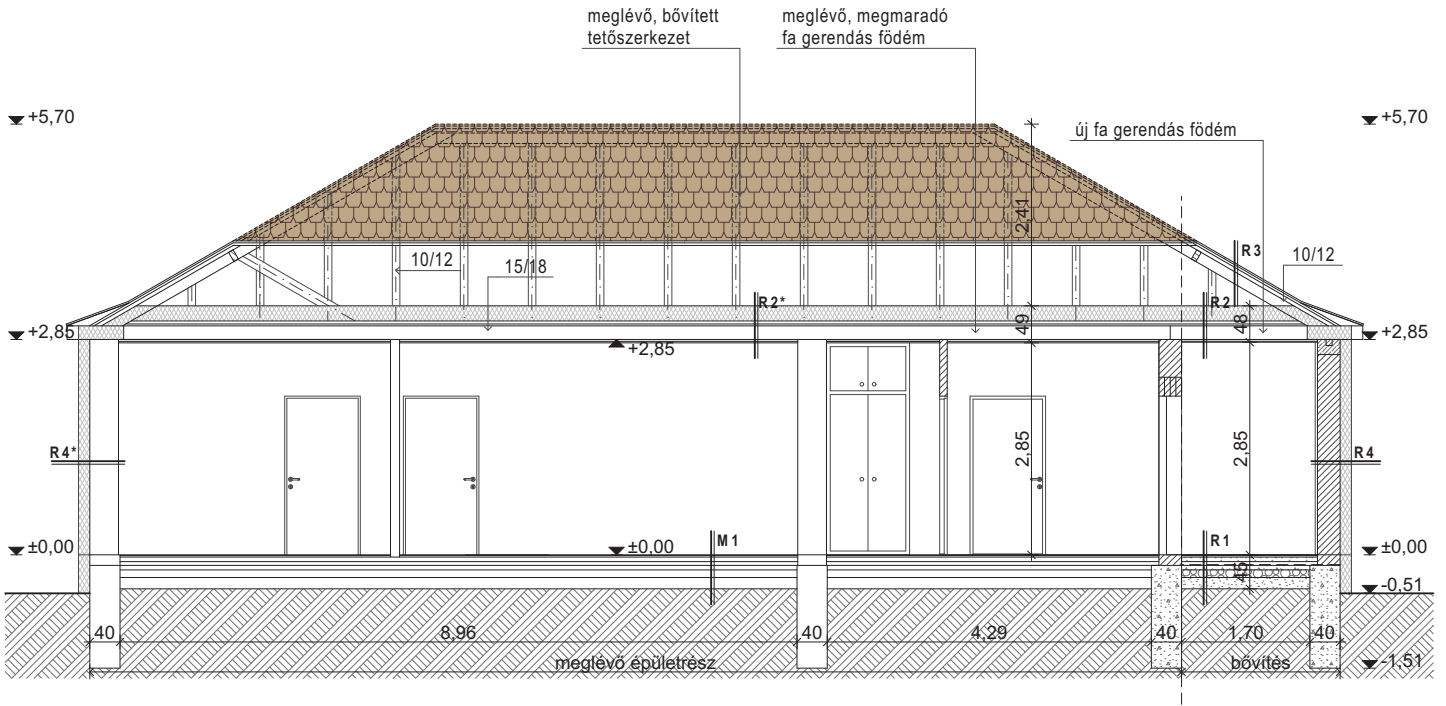


TEVREZETT A-A METSZET 1:100



TERVEZETT B-B METSZET 1:100



RÉTEGRENDÉK

R1 talajon fekvő padló - tervezett

greslap burkolat	0,8 cm
ragasztóréteg	0,3 cm
aljatbeton	6 cm
technológiai szigetelés	1 rtg
hőszigetelés	4 cm
homokszórás	1 cm
nedvesség szigetelés	2 rtg
aljatbeton	6 cm
homokos kavics	10 cm
feltöltés	15 cm
termett talaj	

R2 zárófödém - tervezett

páraáteresztő tetőfólia	1 rtg
ásványgyapot hőszigetelés	20 cm
párazáró fólia	1 rtg
hőszigetelés	4 cm
felső deszka	2,5 cm
fa gerendás födém	15/18 cm
alsó deszka	2,5 cm
lécezés	2,4 cm
gipszkarton 1,25 cm / *nádsszövet + vakolat 2 cm	
glettel felület	

R3 tető - tervezett

cserépfedés	
lécezés	
szarufa	
vihar deszka	

R4* külső fal (meglévő) - tervezett

külső vékonyvakolat	0,5 cm
EPS hőszigetelés	15 cm
külső oldalfal vakolat (javítva)	1,5 cm
HB 30-as készí falazóblokk	30 cm
belső oldalfal vakolat	1,5 cm

R4 külső fal (új) - tervezett

külső vékonyvakolat	0,5 cm
EPS hőszigetelés	15 cm
légzáró vakolat	0,5 cm
POROTHERM 30 N+F	30 cm
belső oldalfal vakolat	1,5 cm

TERVEZŐ:

 1133 Budapest,
 Ipoly utca 16.
 Mf. 3.
 Levelezési cím:
 3170 Szécsény Király utca 1.

TERV:
 FOGORVOSI RENDELŐ ÁTÉPÍTÉSÉNEK
 ENGEDÉLYEZÉSI TERVE

RAJZ:
 TERVEZETT
 METSZETEK

LÉPTÉK:
 1:100

RAJZSZÁM: É-6
DÁTUM: 2016. MÁRCIUS

ÉPÍTÉS HELYE:
 2699 SZÜGY,
 KOSSUTH LAJOS U. 33., 367 HRSZ

FELELŐS TERVEZŐ:
BORIK ALBERT
 vezető tervező TN: É1-12-0094
 statikus tervező: T-Korlátozott-12-0254

TERVEZŐ:
DOBSONYI JUDIT
 okleveles építésmérnök